

GOLD ISLAND MONDO OTEL SÜRDÜRÜLEBİLİRLİK RAPORU

2022



goldisland mondo 

RAPOR HAKKINDA

- Sürdürülebilir Turizm destinasyonun geleceğini korumak amacıyla turizmin doğal çevreye ve yerel halk kültürüne verebileceği zararları en aza indiren, bölge ekonomisine yapacağı katkıyı en üst düzeye çıkaran uygulamalardır.
- **GOLD HOTELS** olarak, faaliyetlerimiz ve etkileri hakkında paydaşlarımızı şeffaf ve etkin bir şekilde bilgilendirmek öncelikli faaliyetlerimizin başında gelmektedir. Bu kapsamda 2022 yılı Sürdürülebilirlik Raporu;
- Tesisimizin çevresel, sosyal ve ekonomik performans değerlendirmesini,
- Bu performansı artırmak adına belirlenen hedefleri,
- Ölçümlenen performans sonuçlarını içermektedir.

KALİTE POLİTİKASI

- GOLD ISLAND MONDO OTEL sahip olduđu Kalite, Gıda Güvenliđi, Misafir Memnuniyeti, İş Sađlıđı ve Güvenliđi ve Çevre Yönetim sistemleri gerekliliklerini etkin olarak uygulayan ve sürekli iyileştirme yaklaşımını benimsemiş uzman kadrolarıyla yasal şartları temel alarak ve tüm paydaşlarının çıkarlarını koruyarak, sektörde fark yaratan bir kuruluş olmayı amaçlamaktadır.
- **KALİTE, ÇEVRE, GIDA GÜVENLİĐİ, İŞ SAĐLIĐI VE GÜVENLİĐİ, MİSAFİR MEMNUNİYETİ YÖNETİM SİSTEMLERİ ORTAK POLİTİKASI**
- **Misafir Memnuniyeti ve Gıda Güvenliđinin sürekliliđini sağlamak amacıyla;**
- Misafirlerimizin beklenti ve ihtiyaçlarını önceden tespit ederek maksimum seviyede memnuniyet sağlamayı,
- Misafirlerinin, şikâyetlerini istedikleri an bize ulaştırabilmelerini sağlamayı ve haklarını korumayı,
- Hammaddeden başlayarak sunuma kadar geçen tüm süreçlerde, hijyenik ortam koşullarında güvenilir gıda üretmeyi,
- Sektörümüzle ilgili yasal mevzuat ve gerekliliklere uymayı taahhüt eder.

KALİTE POLİTİKASI

- **Çevre yönetiminin sürdürülebilirliğini sağlamak amacıyla;**
- Atıkları kaynağında azaltarak mümkün olduğunca geri kazanmaya çalışmayı,
- Gelecek kuşaklara yaşanabilir bir çevre bırakmak için çevreci projelere katkıda bulunmayı,
- Hammadde, Enerji ve Doğal kaynakları verimli bir şekilde kullanarak israfı azaltmayı,
- Yaban hayatı ve biyoçeşitliliğe önem vererek ekolojik dengeyi korumayı,
- Çalışanlarını, müşterilerini, tedarikçilerini ve yerel toplumun çevre bilincini yükseltmeyi teşvik eder.

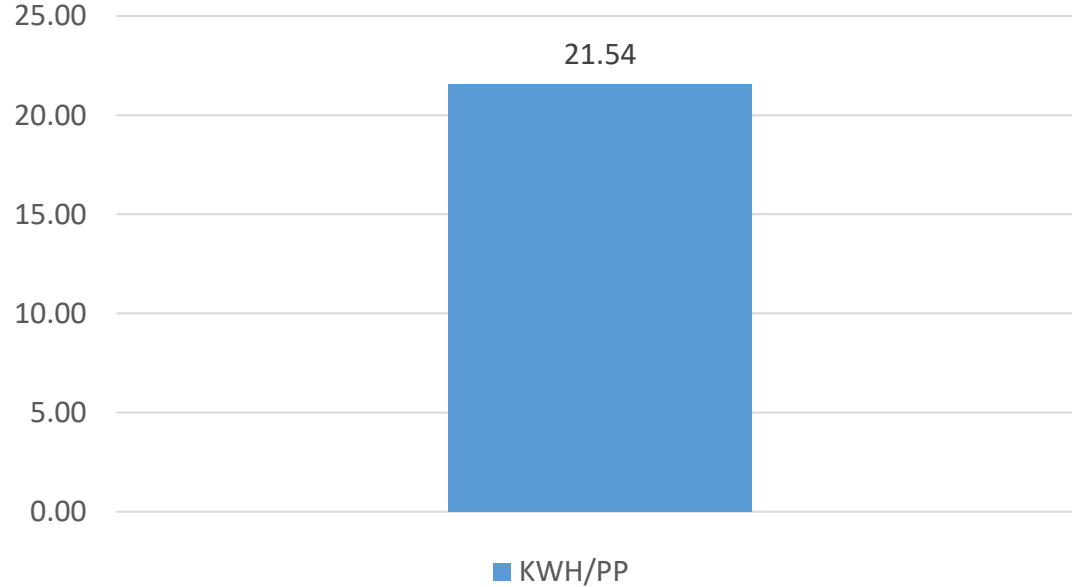
KALİTE POLİTİKASI

- **Çalışan ve Yerel İlişkilerinin Sürekliliğini Sağlamak Amacıyla;**
- Çalışanlarımıza güvenli ve uygun standartta çalışma alanları sağlamayı
- Cinsiyet, etnik köken gözetmeksizin çalışanlarımızı eşit haklardan yararlandırmayı,
- Açık, eşit, şeffaf, adil, çalışanların da dahil olduğu bir ortak yönetim anlayışı benimsemeyi,
- Mümkün olduğunca yerel istihdam, ürün ve hizmet almayı,
- Yerel topluluklar ve hayır kurumları ile işbirliği içinde çalışarak yardımda bulunmayı, yerel kültürün gelişimine katkıda bulunmayı, görüş, etnik köken, inanç, vb. ayrımcılığına izin vermemeyi,
- İnsan ve Çocuk haklarına saygı duyan bir kuruluş olarak, çocukların tüm ihmal, sömürü türlerine karşı korunmasını güvence altına almayı,
- Misafirlere bölgenin yemek, aktivite, kültür, geleneklerinin tanıtılmasına destek vermeyi,
- Ziyaretçilerimizin, taşeronların, çevremizin; refah, sağlık ve güvenlik ihtiyaçlarını mümkün olan en üst düzeyde karşılayabilmeyi taahhüt eder.

ÇEVRE YÖNETİMİ

ELEKTRİK TÜKETİMİ

2022 ELEKTRİK TÜKETİMİ

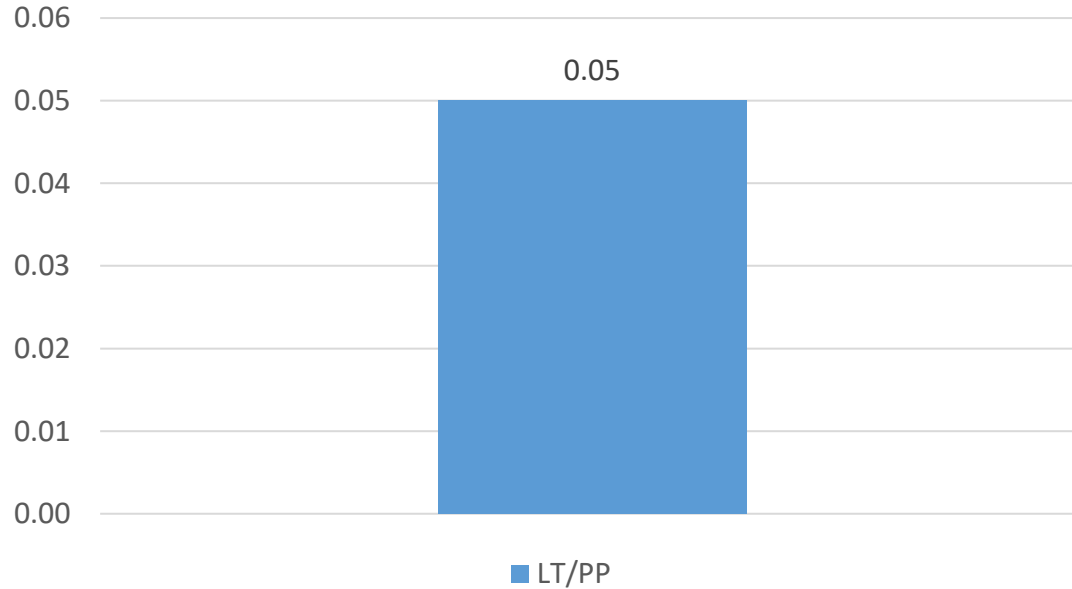


2022 yılında Gold Island Mondo Otel olarak 910.763.08 Kwh elektrik kullanılmış olup 3.003.208,78 TL ödenmiştir. Müşteri başına günlük elektrik tüketim miktarı ortalama 21,54 Kwh'dir. Bu veriler Ocak 2022 – Aralık 2022 tarihlerini kapsamaktadır. Bununla birlikte, gelecek yıl hedefi %1 azalma olarak belirlenmiştir.

ÇEVRE YÖNETİMİ

SU TÜKETİMİ

2022 SU TÜKETİMİ

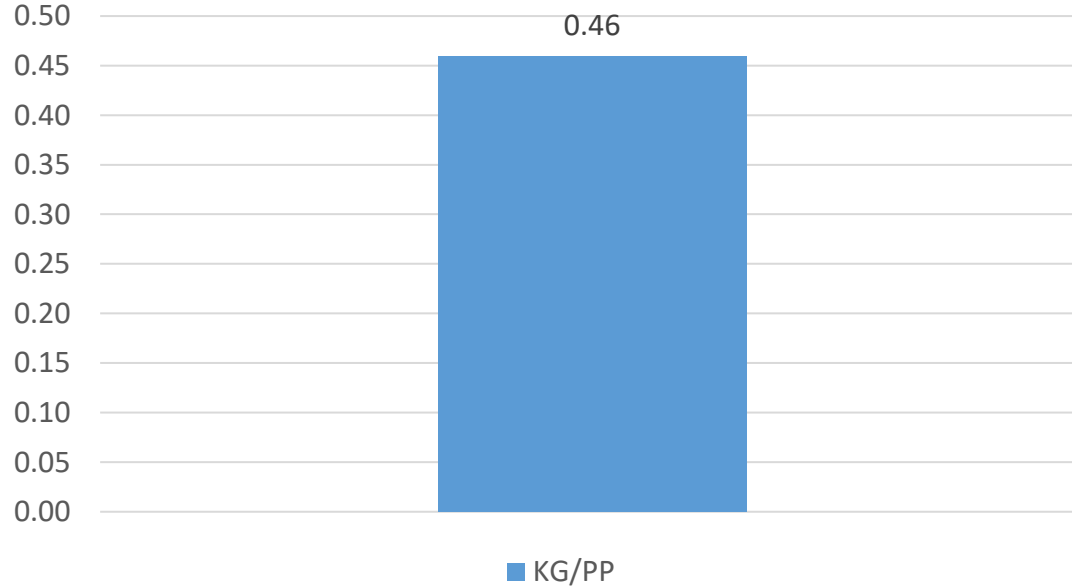


2022 yılında Gold Island Mondo Otel 92.960 litre kullanılmış 200.557,69 TL ödenmiştir. Müşteri başına günlük su tüketim miktarı ortalama 2,19 litredir. Bu veriler Ocak 2022 – Aralık 2022 tarihlerini kapsamaktadır. Bununla birlikte, gelecek yıl hedefi %1 azalma olarak belirlenmiştir.

ÇEVRE YÖNETİMİ

LNG TÜKETİMİ

2022 LNG TÜKETİMİ

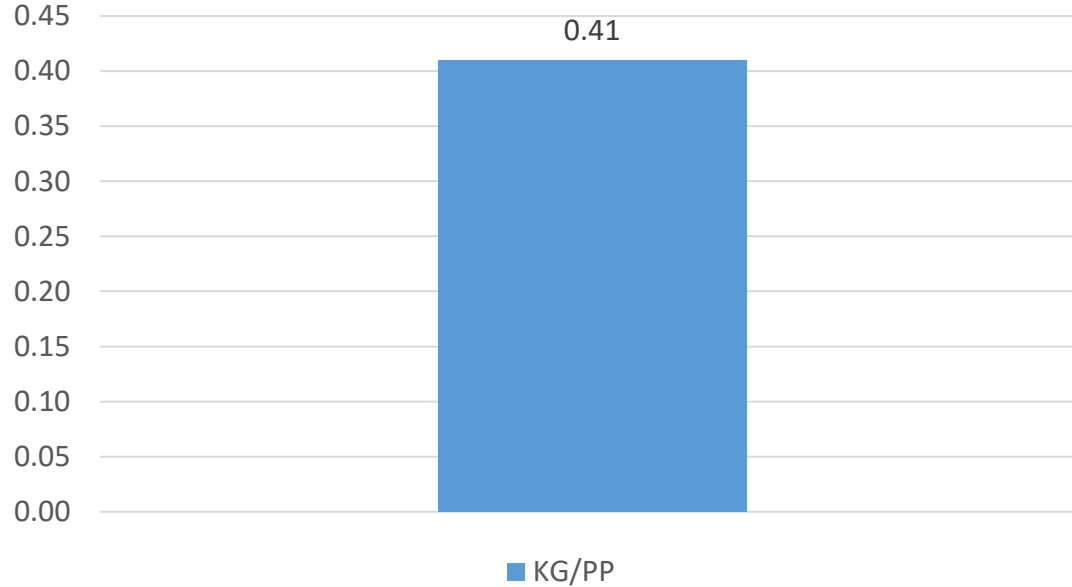


2022 yılında Gold Island Mondo Otel 19.821.31 kilogram Lng kullanılmış olup 661.838,58 TL ödenmiştir. 2022 yılında kullanılan toplam Lng 255.635,43 Kwh değerindedir. Müşteri başına günlük Lng tüketim miktarı ortalama 0,46 kilogramdır. Bu veriler Ocak 2022 – Aralık 2022 tarihlerini kapsamaktadır. Bununla birlikte, gelecek yıl hedefi %1 azalma olarak belirlenmiştir.

ÇEVRE YÖNETİMİ

HAVUZ KİMYASAL TÜKETİMİ

2022 HAVUZ KİMYASAL TÜKETİMİ

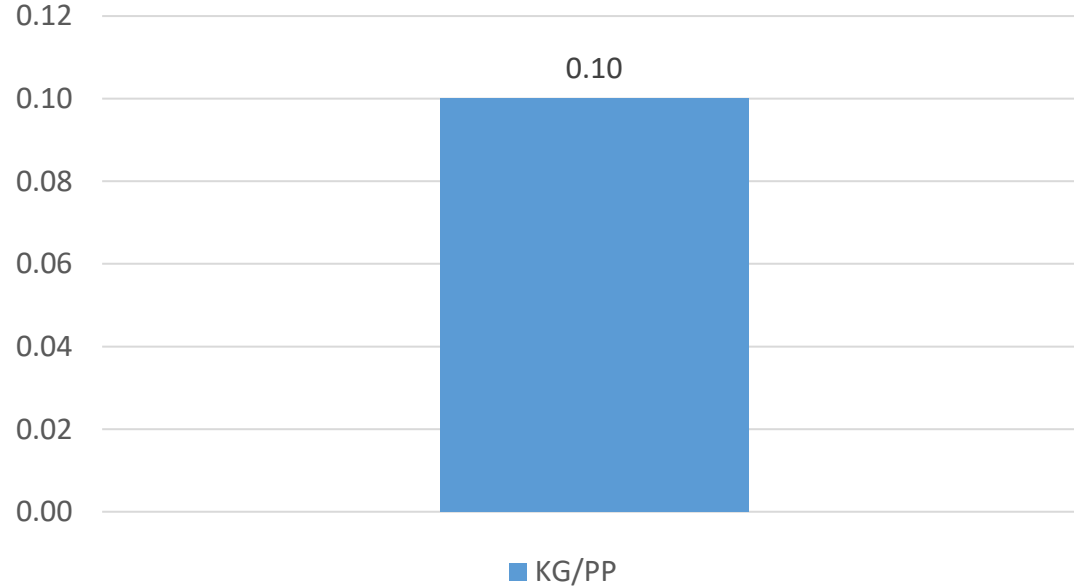


2022 yılında Gold Island Mondo Otel 17.397,32 kilogram havuz kimyasalı kullanmış olup 118.906,95 TL ödenmiştir. Müşteri başına günlük havuz kimyasalı tüketim miktarı ortalama 0,41 kilogramdır. Bu veriler Ocak 2022 – Aralık 2022 tarihlerini kapsamaktadır. Bununla birlikte, gelecek yıl hedefi %1 azalma olarak belirlenmiştir.

ÇEVRE YÖNETİMİ

TEMİZLİK KİMYASAL TÜKETİMİ

2022 TEMİZLİK KİMYASAL TÜKETİMİ



2022 yılında Gold Island Mondo Otel 4.294,37 kilogram temizlik kimyasalı kullanmış olup 111.912,42 TL ödenmiştir. Müşteri başına günlük temizlik kimyasalı tüketim miktarı ortalama 0,10 kilogramdır. Bu veriler Ocak 2022 – Aralık 2022 tarihlerini kapsamaktadır. Bununla birlikte, gelecek yıl hedefi %1 azalma olarak belirlenmiştir.

ÇEVRE YÖNETİMİ

KATI ATIK TÜKETİMİ



2022 yılında Gold Island Otel 1285 kilogram plastik, 1670 kilogram cam, 825 kilogram metal, 2553 kilogram kağıt ve 1637 kilogram kompozit ayrıştırmıştır. Bu bağlamda, 2022 yılında toplam katı atık tüketimi 7.970 kilogramdır. Bu veriler Ocak 2022 – Aralık 2022 tarihlerini kapsamaktadır. Bununla birlikte, gelecek yıl hedefi %1 azalma olarak belirlenmiştir.

ÇALIŞAN İLİŞKİLERİ YÖNETİMİ

- 2022 yılında Gold Island Mondo Otel’de yıllık iş gören devir hızı %11,88 olarak hesaplanmıştır. İşletmemizde yıllık ortalama 20 personel çalışmaktadır. Ortalama yıl içinde ayrılan personel sayısı 3’ tür.
- 2022 yılında Gold Island Mondo Otel’de Güvenlik Departmanı için 17 adet, Servis Departmanı için 13 adet, Muhasebe Departmanı için 15 adet, İnsan Kaynakları Departmanı için 11 adet, Animasyon Departmanı için 7 adet, Mutfak Departmanı için 15 adet, Kat Hizmetleri Departmanı için 14 adet, Peyzaj Departmanı için 12 adet, Teknik Departman için 18 adet, Ön Büro Departmanı için 12 adet ve Misafir İlişkileri için 15 adet departman içi eğitim verilmiş olup bununla birlikte dış kaynaklı bütün departmanlara toplam 8 adet eğitim verilmiştir.

MÜŞTERİ VE YEREL İLİŞKİLER YÖNETİMİ

- 2022 yılında Gold Hotels olarak mevcut yerel ilişkiler devam ettirilmiş olup, bütün bağlantılı dernek ve kuruluşlara yıllık aidatlar yatırılarak bu organizasyonların toplantılarına katılım gerçekleştirilmiştir.
- 2022 yılında Gold Hotels olarak mevcut tedarikçilerimiz ile ilişkilerimiz sağlık şekilde devam etmiş olup değişiklik olmamıştır.
- 2022 yılında Gold Island Mondo Otel’de müşteri memnuniyeti ölçümleri sonucunda otelimizde %94 memnuniyetin olduğu tespit edilmiştir.